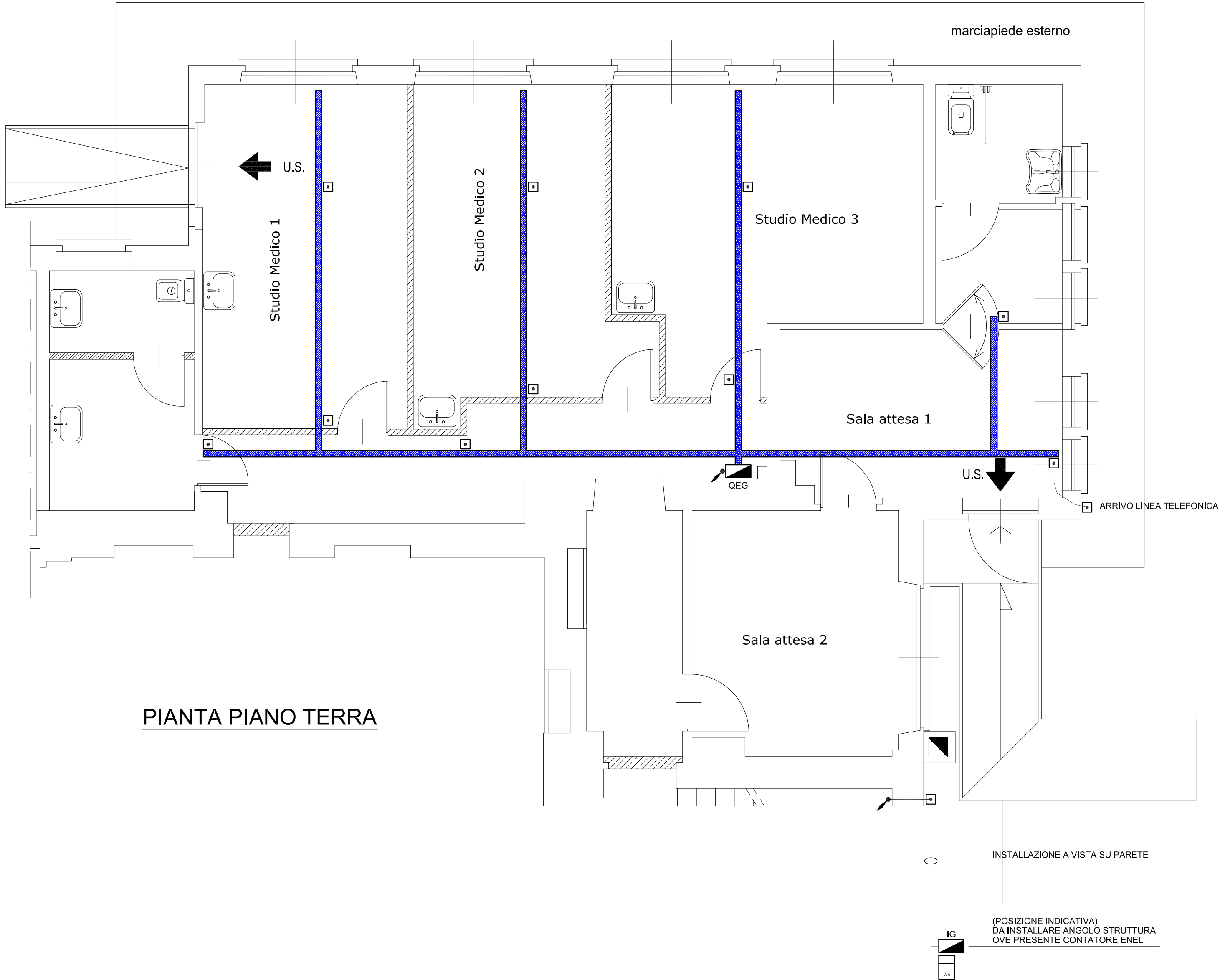
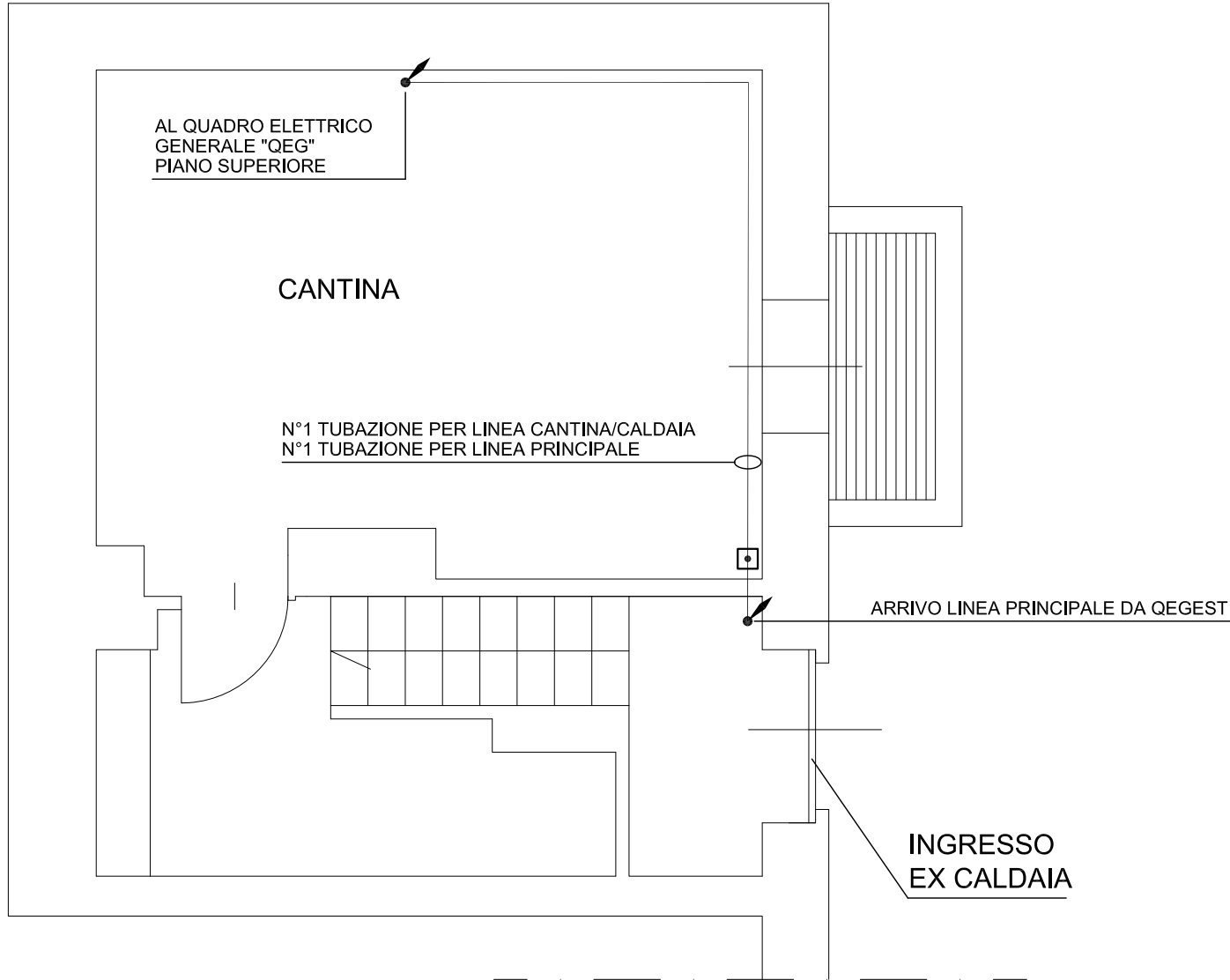


LEGENDA	
	CONTATORE ENERGIA ELETTRICA
	QUADRO ELETTRICO GENERALE ESTERNO
	QUADRO ELETTRICO GENERALE
	CANALINA IN PVC - INSTALLATA SOTTO PAVIMENTO GALLEGGIANTE COMPLETA DI SETTO SEPARATORE
	TUBAZIONE INSTALLATA A VISTA
	CASSETTA DI DERIVAZIONE IN PVC (POSATA A VISTA)
	CONDUTTURA ASCENDENTE
	CONDUTTURA DISCENDENTE



PIANTA PIANO TERRA



PIANTA PIANO CANTINA

REGIONE
PIEMONTE



CITTA' METROPOLITANA
DI TORINO

COMUNE DI ROBASSOMERO

PROGETTO ESECUTIVO – LOTTO 1

INTERVENTI DI RIQUALIFICAZIONE
DELL'EX SCUOLA MATERNA
"GIOVANNI LOSA"

PLANIMETRIA IMPIANTO ELETTRICO:
DISTRIBUZIONE PRINCIPALE

COMMITTENTE:
Comune di ROBASSOMERO

Il Responsabile del Procedimento:
Arch. Luca Vender

PROGETTO:
PARADISO Geom. GIUSEPPE
Via Paolo Bracconi, 15 - Tel 011/9236186
10070 - ROBASSOMERO
e-mail parark@tin.it
C. Fisc. PRD GPP 53H04 B544Q
P.ta IVA 02104920018

COLLABORATORE:
ZENERINO Perito ind. MASSIMO
Regione Vignola, 1 - 10010 - RUEGLIO (TO)



DATA	SCALA	ELABORATO		
DICEMBRE 2020	1:50	TAVOLA EL N° 1		